

université  
PARIS-SACLAY

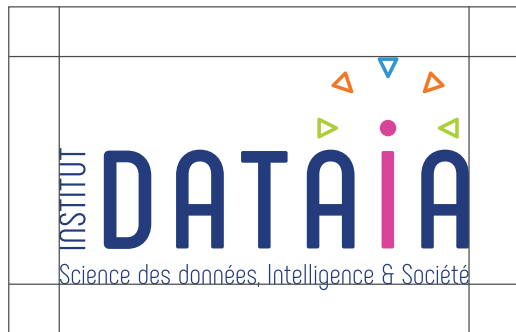
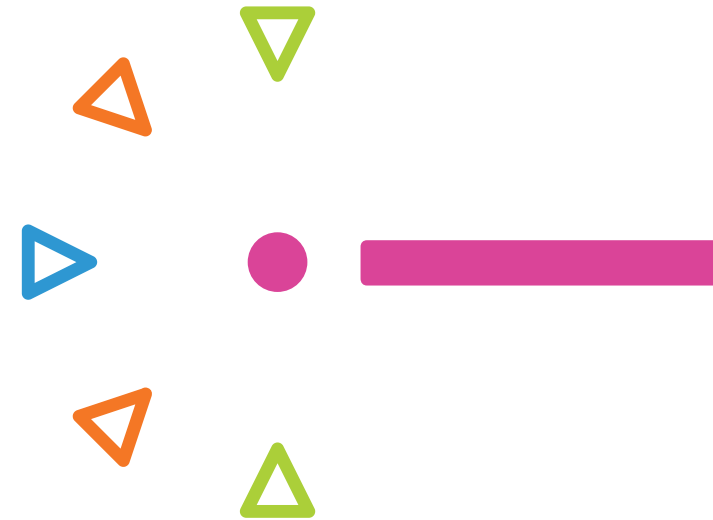
---

INSTITUT DATAIA  
Science des données, Intelligence & Société

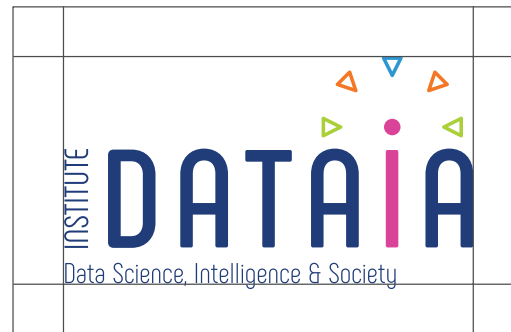
CHARTRE GRAPHIQUE & BONNES PRATIQUES

2024

## PROPORTIONS DU LOGOTYPE



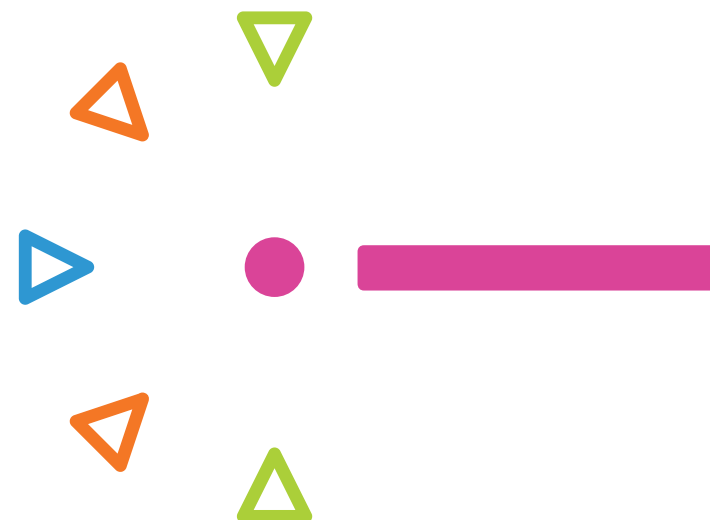
Version française









Version anglaise

Le logotype DATAIA s'inscrit dans un rectangle.  
Pour une meilleure lecture du logotype, un espace de protection  
autour du logo doit être conservé.

## COULEURS



						
Pantone	2738 C	Rhodamine Red C	375 C	Bright Orange C	299 C	425 C
CMJN	100 / 90 / 23 / 6	9 / 88 / 0 / 0	38 / 0 / 99 / 0	0 / 66 / 98 / 0	73 / 27 / 1 / 0	0 / 0 / 0 / 85
RVB	38 / 52 / 114	218 / 57 / 141	180 / 204 / 13	237 / 112 / 14	57 / 151 / 210	74 / 74 / 73
Hex	#263472	#da398d	#b4cc0d	#ed700e	#3997d2	#4a4949

Le logotype en quadrichromie est destiné à tous les supports imprimés.  
Les couleurs Pantone sont destinées à des impressions en tons directs.  
Les équivalences en RVB sont utilisés sur tous les supports écran  
(web et bureautique).

# TYPOGRAPHIES D'ACCOMPAGNEMENT

## Phenomena

### Light

Lorem ipsum dolor sit amet, consectetur adipiscing. Sed non risus, suspendisse lectus tortor, dignissim. Amet, adipiscing nec, ultricies sed, dolor.

### Regular

Lorem ipsum dolor sit amet, consectetur adipiscing. Sed non risus, suspendisse lectus tortor, dignissim. Amet, adipiscing nec, ultricies sed, dolor.

### Bold

Lorem ipsum dolor sit amet, consectetur adipiscing. Sed non risus, suspendisse lectus tortor, dignissim. Amet, adipiscing nec, ultricies sed, dolor.

## Century Gothic

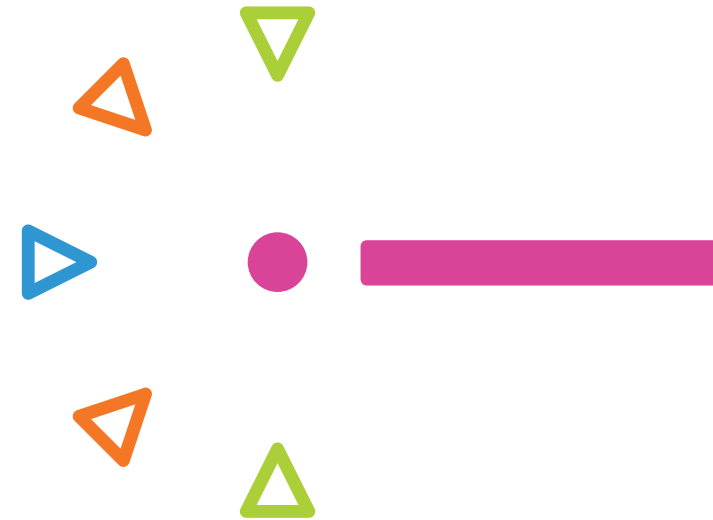
### Regular

Lorem ipsum dolor sit amet, consectetur adipiscing. Sed non risus., suspendisse lectus tortor, dignissim. Amet, adipiscing nec, ultricies sed, dolor.

### Regular

**Lorem ipsum dolor sit amet, consectetur adipiscing.  
Sed non risus., suspendisse lectus tortor, dignissim  
Amet, adipiscing nec, ultricies sed, dolor.**

Dans les documents d'édition, utilisez la typographie Phenomena Light, Regular et Bold. Par souci de compatibilité, les documents bureautiques (Word, Powerpoint), doivent être composés en Century Gothic Regular et Bold.

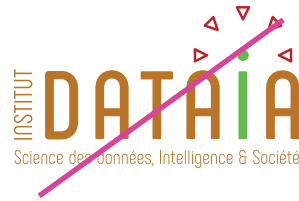




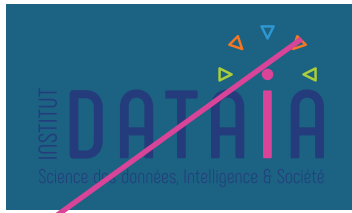
1



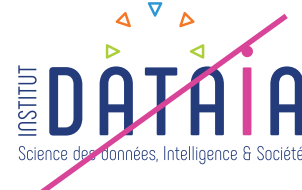
2



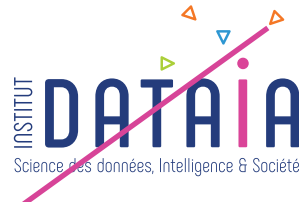
3



4



5



6

## INTERDITS



- 1 ne jamais déformer le logotype
- 2 ne jamais changer la typographie
- 3 ne jamais changer la couleur du logotype

- 4 ne pas mettre le logo sur un fond de densité trop proche du logotype
- 5 ne jamais décaler la symbolique
- 6 ne jamais jouer avec la symbolique

## BONNES PRATIQUES



1

2

3



4



5

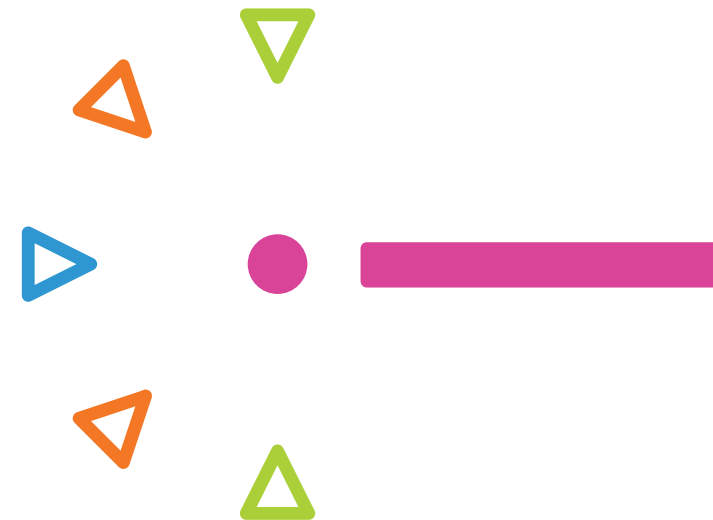
Pour affirmer la marque, on utilisera principalement ces 2 couleurs. Le bleu et le fuchsia, toujours à 100%.

1 sur le fond bleu, mettre la typographie du logotype en réserve blanche.

2 sur le fond fuchsia, mettre la typographie du logotype en réserve blanche et le i en bleu.

3 s'il s'agit d'une impression monochrome noire, en sérigraphie, le logotype entier, est en réserve blanche.

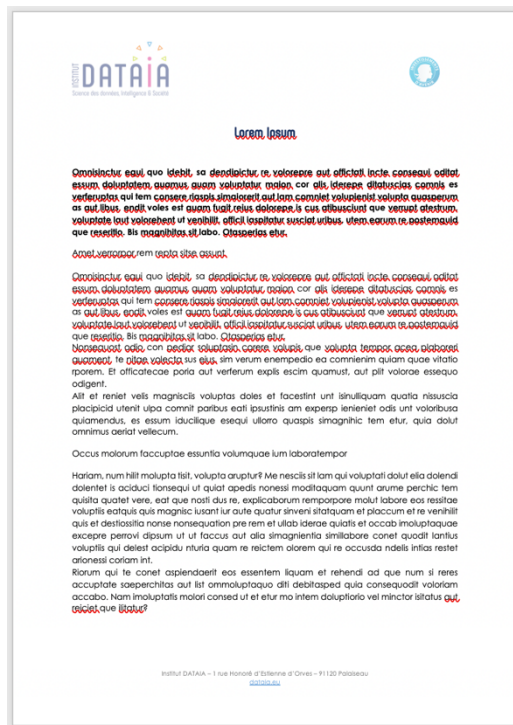
4 et 5 sur fond blanc, et suivant les techniques d'impression, le logotype peut être en noir 100%, ou typographie noire 100% i et symbole en noir 50%.



Sur toute communication, merci de faire apparaître la phrase de remerciement suivante :

"This research was supported by DATAIA convergence institute as part of the « Programme d'Investissement d'Avenir », (ANR-17-CONV-0003) operated by [Partner] XXX."

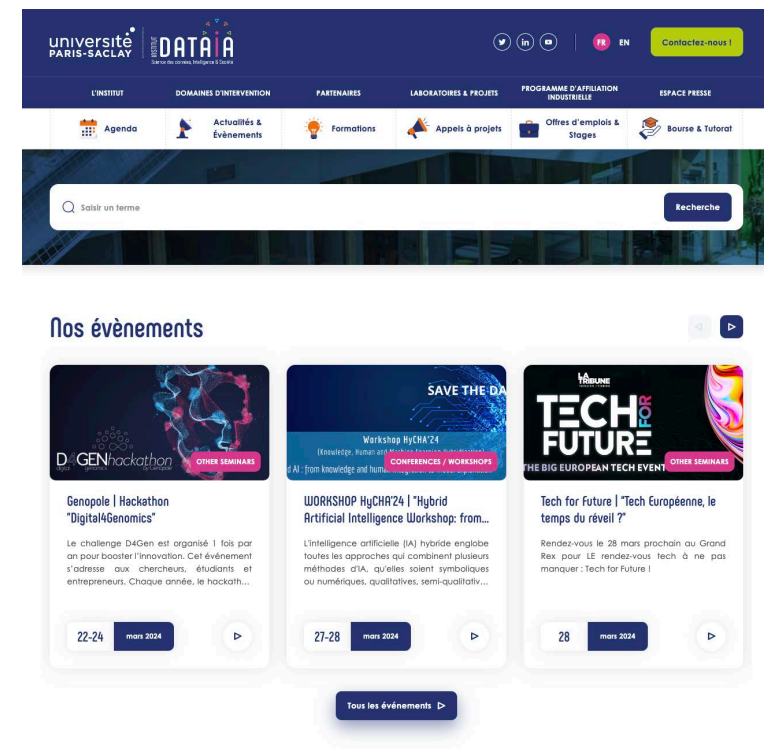
# MODELES DES DOCUMENTS



Word



Présentation PowerPoint



Site internet de l'Institut

université  
PARIS-SACLAY

---

INSTITUT DATAIA  
Science des données, Intelligence & Société

Campus Paris-Saclay  
8 rue Joliot Curie, 91190 Gif-sur-Yvette  
France

[www.dataia.eu](http://www.dataia.eu)