

université  
PARIS-SACLAY

---

INSTITUT DATAiA

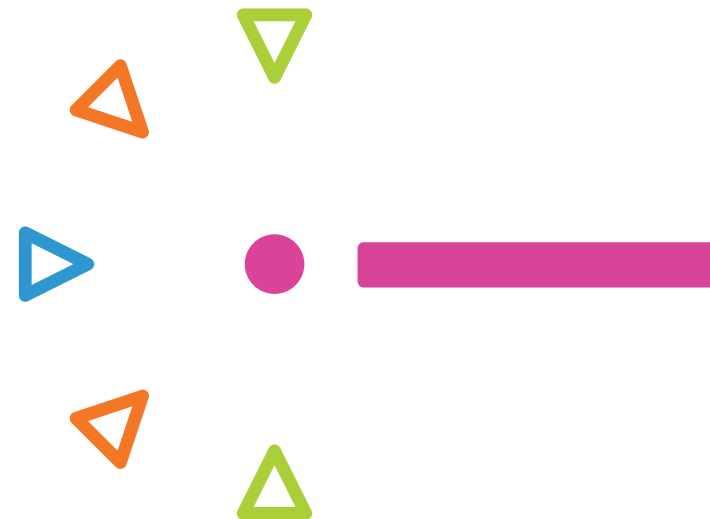
Science des données, Intelligence & Société

CHARTe GRAPHIQUE

## SOMMAIRE

Objectif de la charte	3
Analyse du bloc-marque DATAIA	4
Proportions du logotype	5
Couleurs	6
Typographies d'accompagnement	7
Interdits	8
Bonnes pratiques	9
Carte de visite	10
Carton de correspondance	11
Papier à lettre	12
Enveloppes	13
Présentation Powerpoint	15
Site internet	16

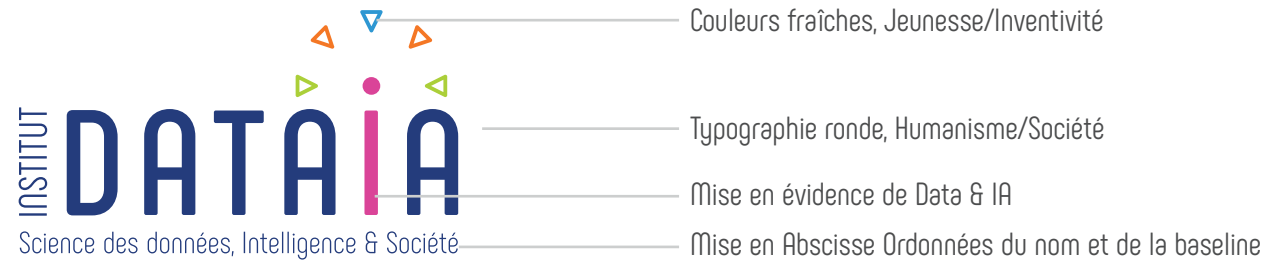
## OBJECTIF DE LA CHARTE



L'objectif de la charte graphique DATAIA est de définir l'ensemble des règles d'utilisation des signes graphiques qui constituent l'identité de la marque.

Présentation de la charte :  
La charte graphique est destinée à préserver l'identité de DATAIA, elle a pour but de faciliter le quotidien de chacun en fournissant des modèles pour les documents les plus courants (papeterie, indications pour l'impression).

## ANALYSE DU BLOC-MARQUE DATAIA

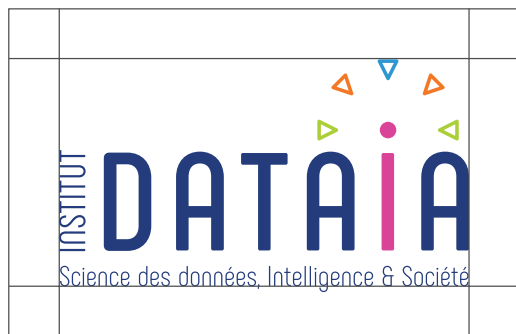
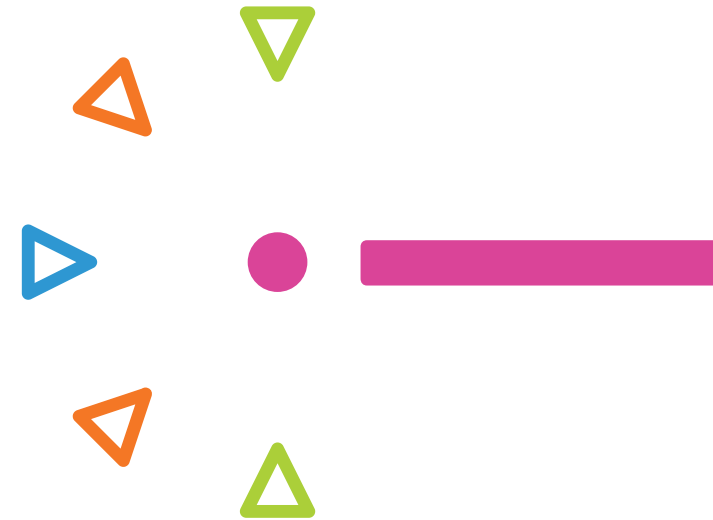


Nom explicite de la vocation scientifique : Data et Intelligence Artificielle

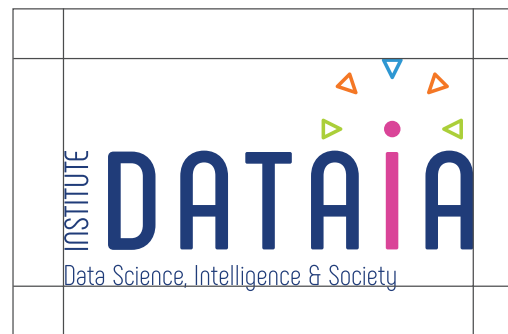
L'identité visuelle souligne les traits marquants du positionnement :

- **Pluralisme, convergence** exprimés par les triangles multicolores
- **Vocation humaine** transmise par la rondeur de la police
- **Jeunesse, dynamisme** transmises par les couleurs fraîches

## PROPORTIONS DU LOGOTYPE



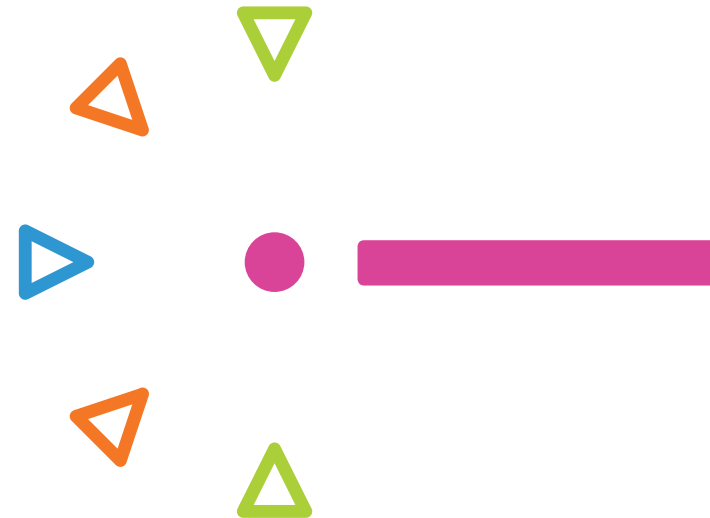
Version française









Version anglaise

Le logotype DATAIA s'inscrit dans un rectangle.  
Pour une meilleure lecture du logotype, un espace de protection  
autour du logo doit être conservé.

## COULEURS



						
Pantone	2738 C	Rhodamine Red C	375 C	Bright Orange C	299 C	425 C
CMJN	100 / 90 / 23 / 6	9 / 88 / 0 / 0	38 / 0 / 99 / 0	0 / 66 / 98 / 0	73 / 27 / 1 / 0	0 / 0 / 0 / 85
RVB	38 / 52 / 114	218 / 57 / 141	180 / 204 / 13	237 / 112 / 14	57 / 151 / 210	74 / 74 / 73
Hex	#263472	#da398d	#b4cc0d	#ed700e	#3997d2	#4a4949

Le logotype en quadrichromie est destiné à tous les supports imprimés.  
Les couleurs Pantone sont destinées à des impressions en tons directs.  
Les équivalences en RVB sont utilisés sur tous les supports écran  
(web et bureautique).

## TYPOGRAPHIES D'ACCOMPAGNEMENT

### Phenomena

#### Light

Lorem ipsum dolor sit amet, consectetur adipiscing. Sed non risus, suspendisse  
lectus tortor, dignissim. Amet, adipiscing nec, ultricies sed, dolor.

#### Regular

Lorem ipsum dolor sit amet, consectetur adipiscing. Sed non risus, suspendisse  
lectus tortor, dignissim. Amet, adipiscing nec, ultricies sed, dolor.

#### Bold

Lorem ipsum dolor sit amet, consectetur adipiscing. Sed non risus, suspendisse  
lectus tortor, dignissim. Amet, adipiscing nec, ultricies sed, dolor.

### Century Gothic

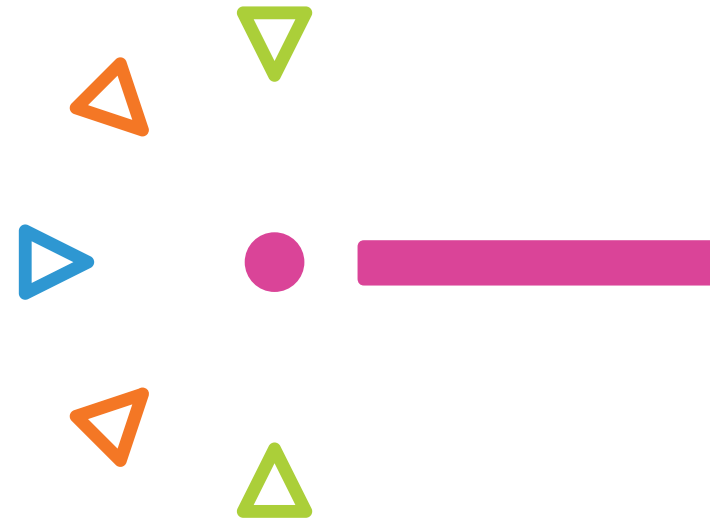
#### Regular

Lorem ipsum dolor sit amet, consectetur adipiscing.  
Sed non risus., suspendisse lectus tortor, dignissim  
Amet, adipiscing nec, ultricies sed, dolor.

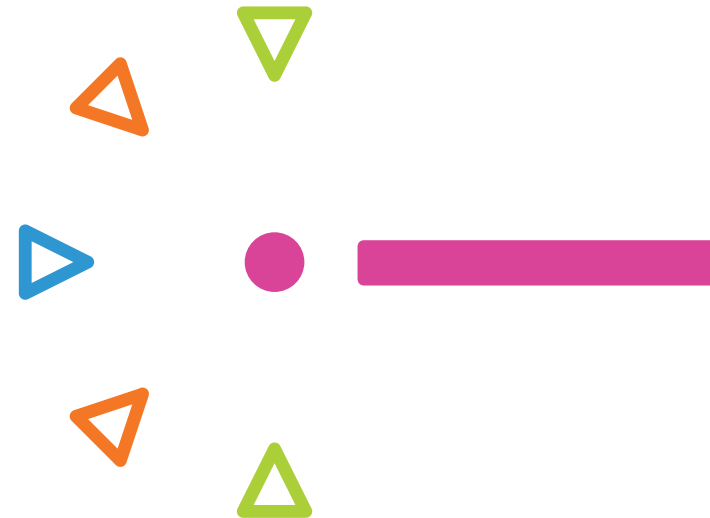
#### Regular

**Lorem ipsum dolor sit amet, consectetur adipiscing.  
Sed non risus., suspendisse lectus tortor, dignissim  
Amet, adipiscing nec, ultricies sed, dolor.**

Dans les documents d'édition, utilisez la typographie  
Phenomena Light, Regular et Bold. Par souci de compatibilité,  
les documents bureautiques (Word, Powerpoint),  
doivent être composés en Century Gothic Regular et Bold.



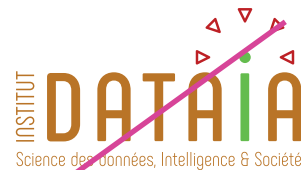
## INTERDITS



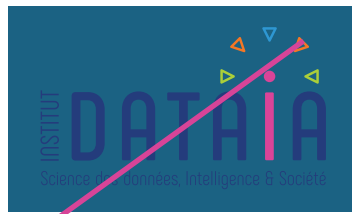
1



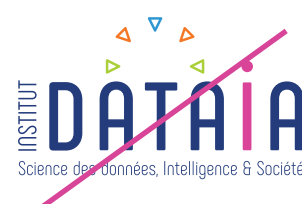
2



3



4



5



6

- 1 ne jamais déformer le logotype
- 2 ne jamais changer la typographie
- 3 ne jamais changer la couleur du logotype

- 4 ne pas mettre le logo sur un fond de densité trop proche du logotype
- 5 ne jamais décaler la symbolique
- 6 ne jamais jouer avec la symbolique



## BONNES PRATIQUES



1



2



3



4



5

Pour affirmer la marque, on utilisera principalement ces 2 couleurs. Le bleu et le fuchsia, toujours à 100%.

1 sur le fond bleu, mettre la typographie du logotype en réserve blanche.

2 sur le fond fuchsia, mettre la typographie du logotype en réserve blanche et le i en bleu.

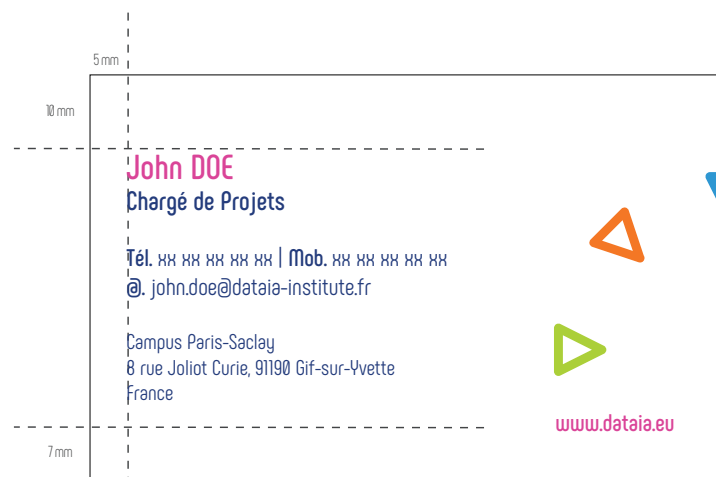
3 s'il s'agit d'une impression monochrome noire, en sérigraphie, le logotype entier, est en réserve blanche.

4 et 5 sur fond blanc, et suivant les techniques d'impression, le logotype peut être en noir 100%, ou typographie noire 100% i et symbole en noir 50%.



## CARTE DE VISITE

Dimensions : 85 x 54 mm recto/verso



Prénom + Nom : Phenomena Bold corps 13

Fonction : Phenomena Bold corps 10

Tél. + Mob. + Email : Phenomena Regular corps 9

Adresse : Phenomena Regular corps 8

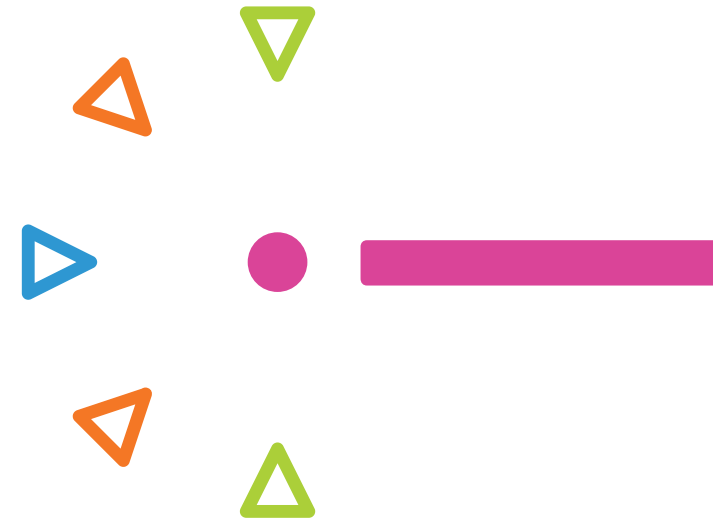
URL site : Phenomena Bold corps 9

## CARTON DE CORRESPONDANCE

Dimensions : 210 x 100 mm recto



Adresse : Phenomena Regular corps 8  
Tél. + Email : Phenomena Regular corps 9  
URL site : Phenomena Bold corps 9





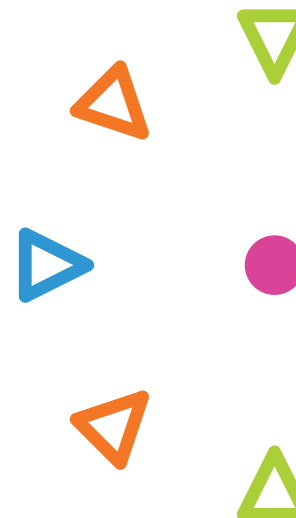
## PAPIER À LETTRE

Dimensions : 210 x 297 mm

### DOCUMENT À 50% DU FORMAT RÉEL

les indications, côtes  
et typographies  
sont à échelle 1.

Adresse : Phenomena Regular corps 8  
Tél. + Email : Phenomena Regular corps 9  
URL site : Phenomena Bold corps 9  
Mentions légales : Phenomena Regular  
corps 9

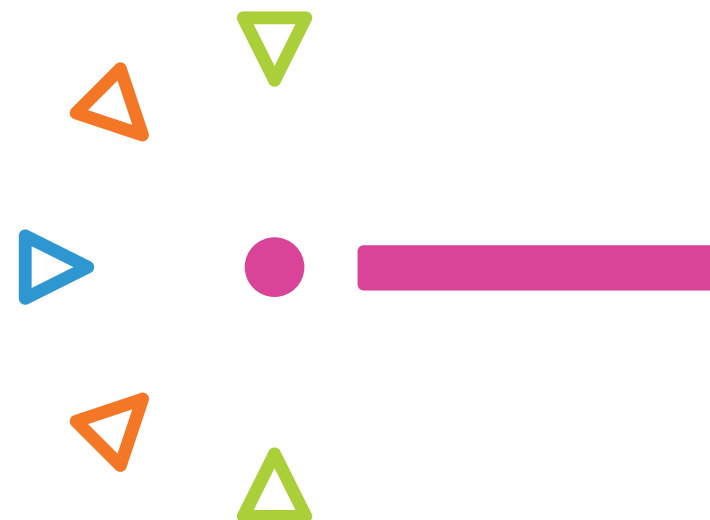


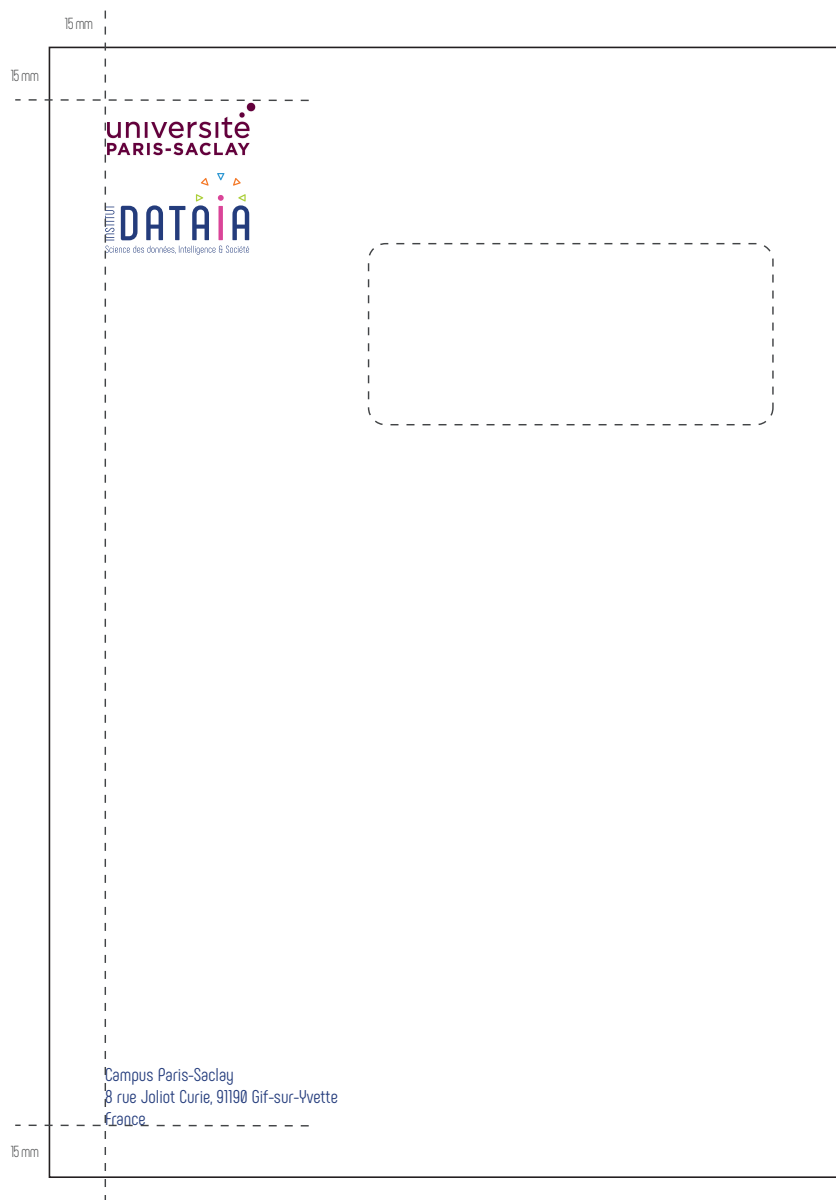
## ENVELOPPES

Dimensions : 210 x 110 mm



Adresse : Phenomena Regular corps 8

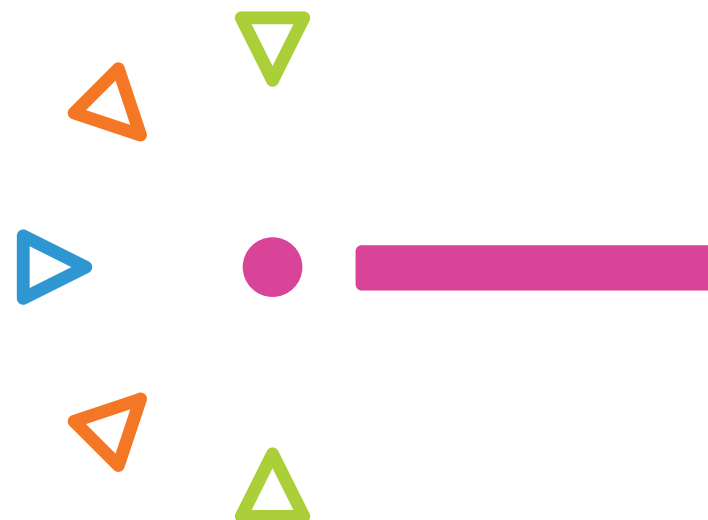




## ENVELOPPES

Dimensions : 227 x 323 mm  
avec et sans fenêtre  
document à 50 %.

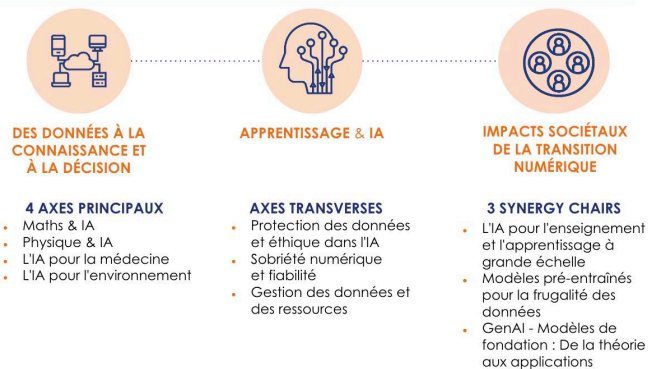
Adresse : Phenomena Regular corps 8



# PRÉSENTATION POWERPOINT



## SOCLES DE L'OFFRE



## NOTRE MISSION

Agréger les expertises pluridisciplinaires et booster la puissance collective des partenaires du cluster Paris-Saclay, impliqué dans la recherche en IA, science des données et leurs impacts sociétaux.

En 2021, l'Institut DATAIA est devenu l'Institut d'Intelligence Artificielle de l'Université Paris-Saclay

### 17 Membres Fondateurs

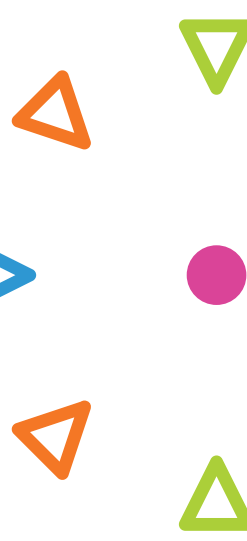


### 6 Membres Associés

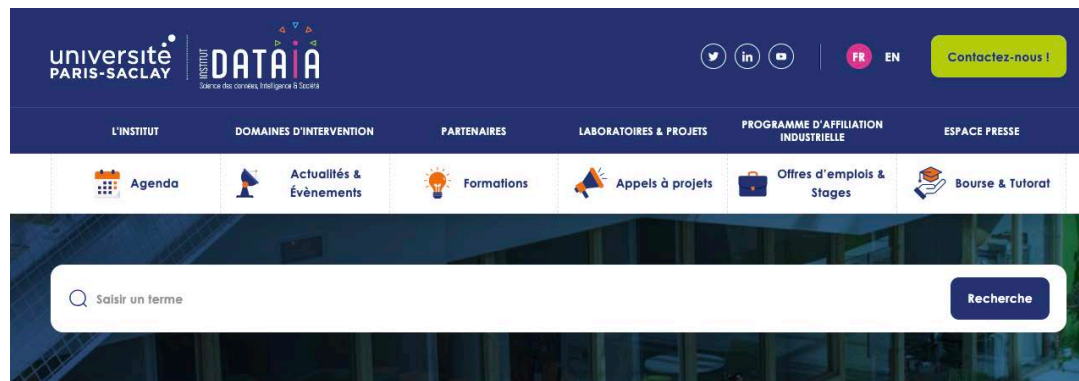


**46 membres industriels affiliés**  
(dont 19 grandes entreprises et 27 PME)

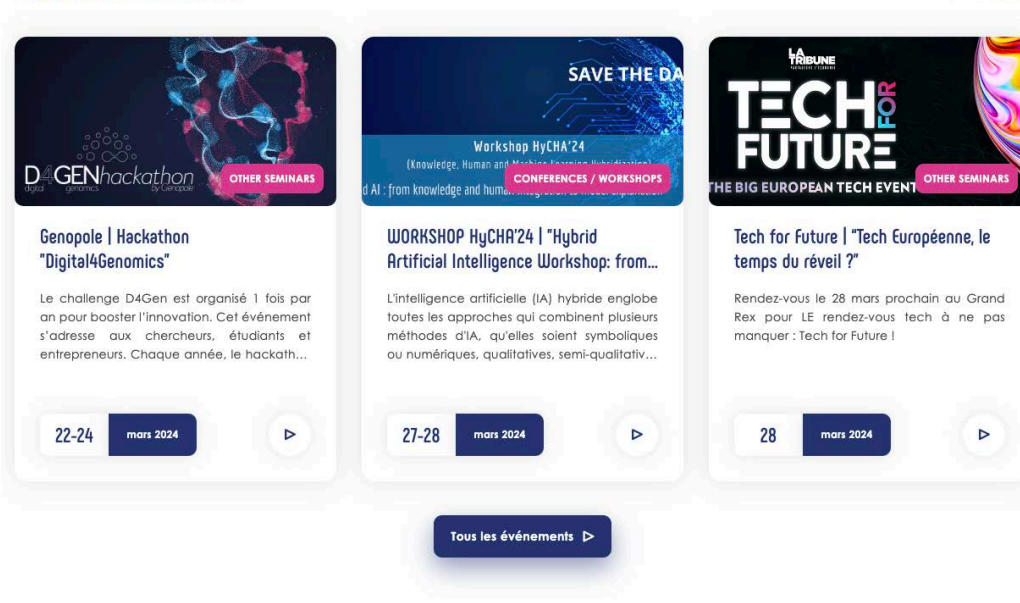
UNIVERSITÉ PARIS-SACLAY | DATAIA



## SITE INTERNET



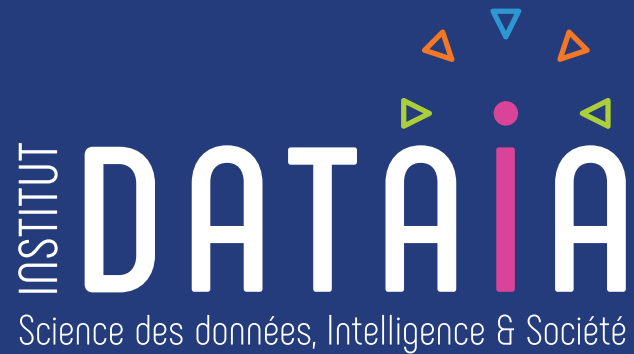
## Nos évènements





université  
PARIS-SACLAY

---



Campus Paris-Saclay  
8 rue Joliot Curie, 91190 Gif-sur-Yvette  
France

[www.dataia.eu](http://www.dataia.eu)